

**////// TERRACO**  
The House of Scandinavian Finishing Materials

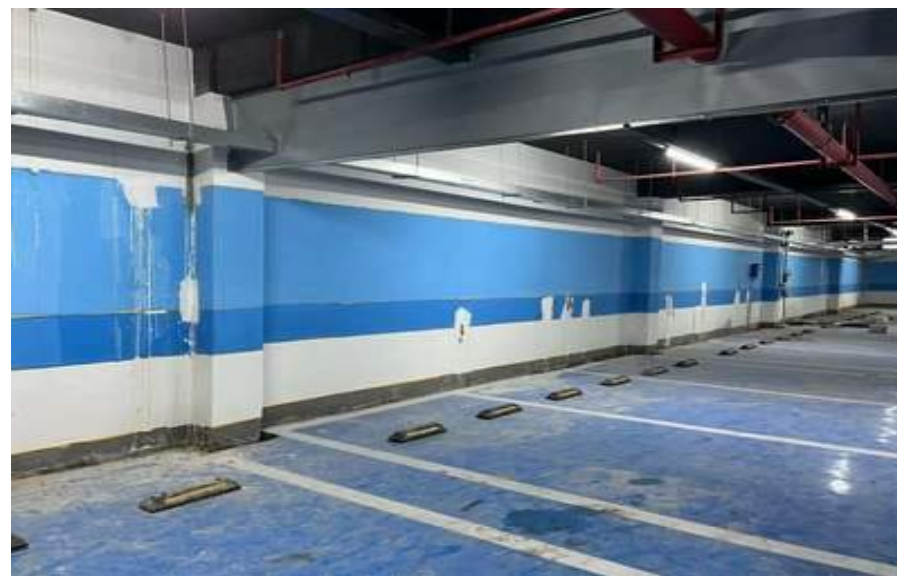
**一个车库可以影响一个行业**

**Why upgrade your parking lot design can greatly  
improve your properties' value**

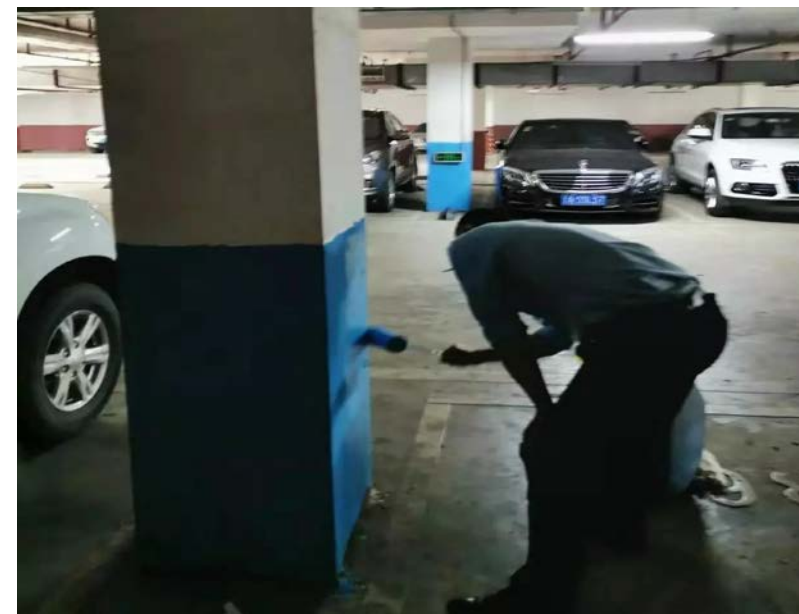
1 栋

B1-888

B1-888



- 墙面采用乳胶漆，靠简单的颜色和文字标识分区，效果**单调!**
- 功能可扩展性差
- 不提供增值服务
- 用户体验感差



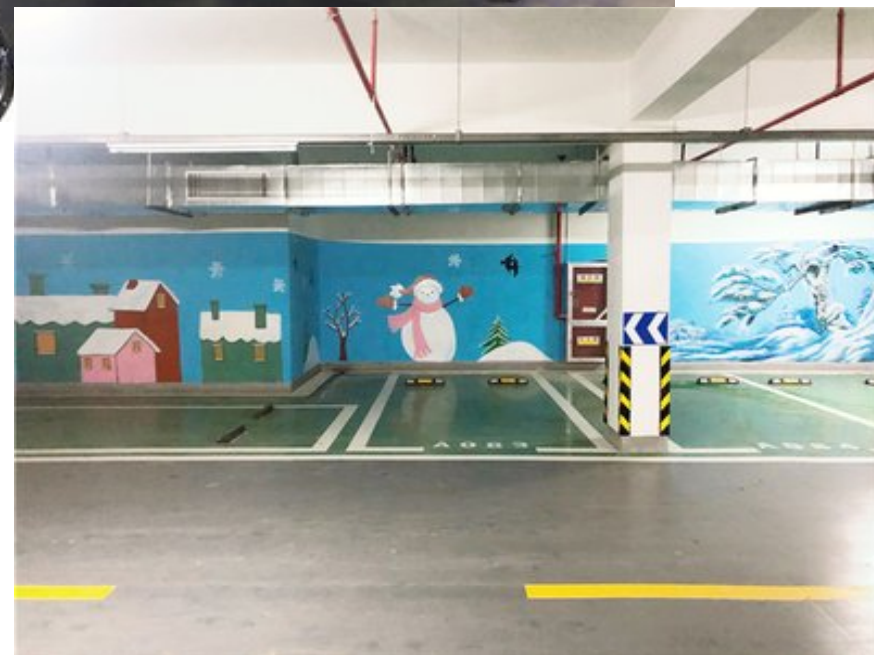
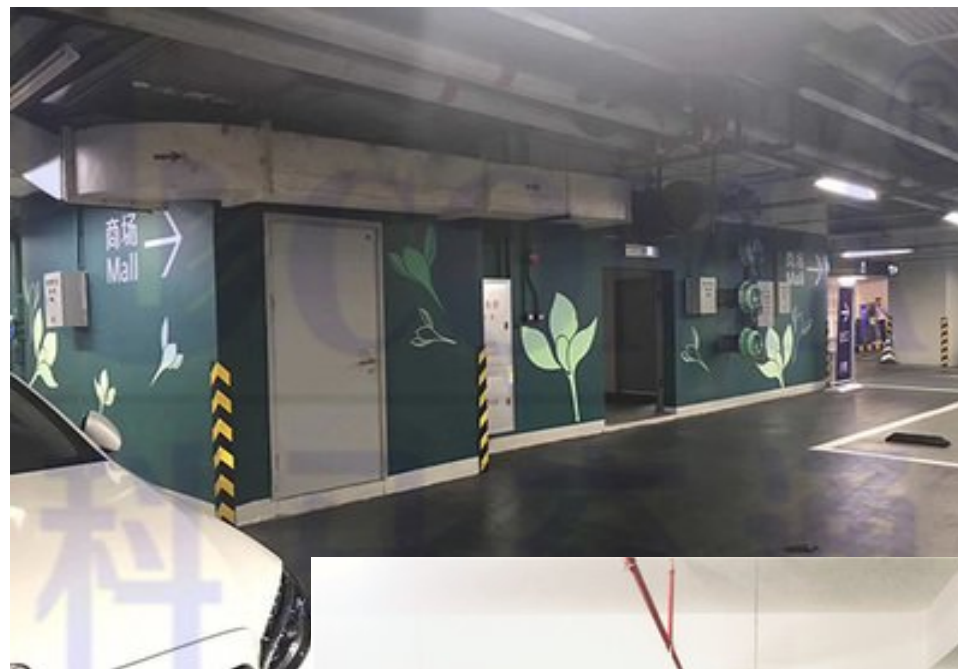


## 潮湿!

- > 造成汽车零部件生锈、电路变坏，内饰容易霉变、滋生各种病菌
- > 车辆打滑严重，容易发生碰撞事故
- > 墙面发霉、粉化、起皮，墙面各种问题陆续出现
- > 维修反反复复，不断增加费用
- > 降低档次，影响用户心情



# 地下车库的变化



- > 色彩图样多样化，辨识度高
- > 有助于形象提升
- > 车主的满意度提高

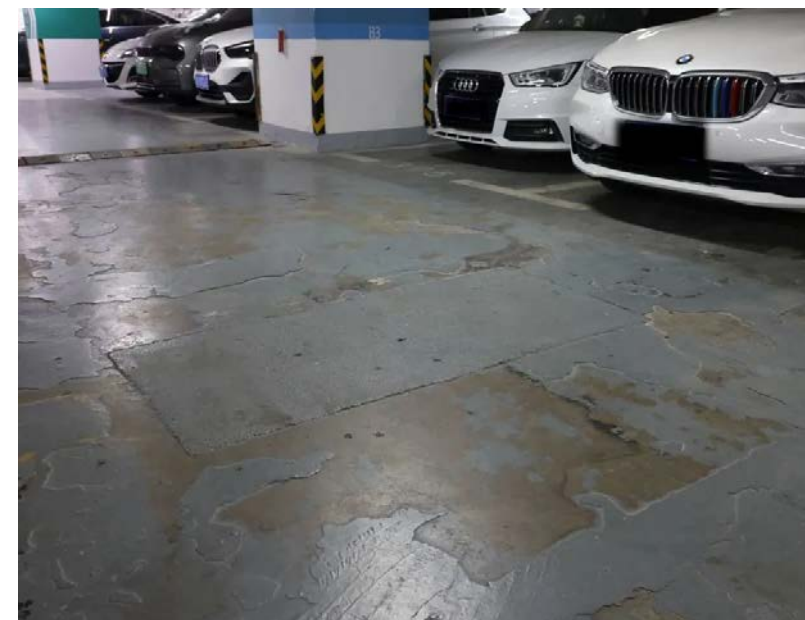
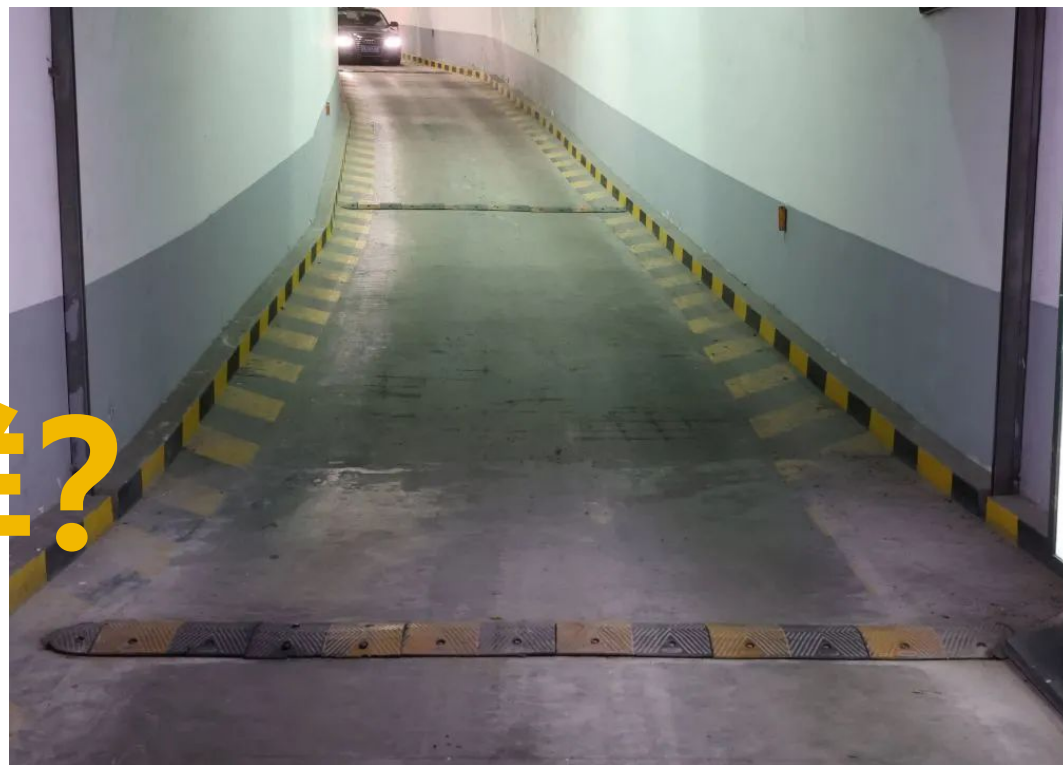
## 对比传统车库

- > 成本增加
- > 仍使用乳胶漆，时间长后，该出现的问题还会出现，后期修复费用少不了

车位售价低、销售**难度大**

高端商圈、写字楼，停车库形象与地段档次  
**不匹配**

老地方  
如何变出  
新花样?



翻新前

颠覆传统**定义**  
停车库  
到底  
能有多**炫**

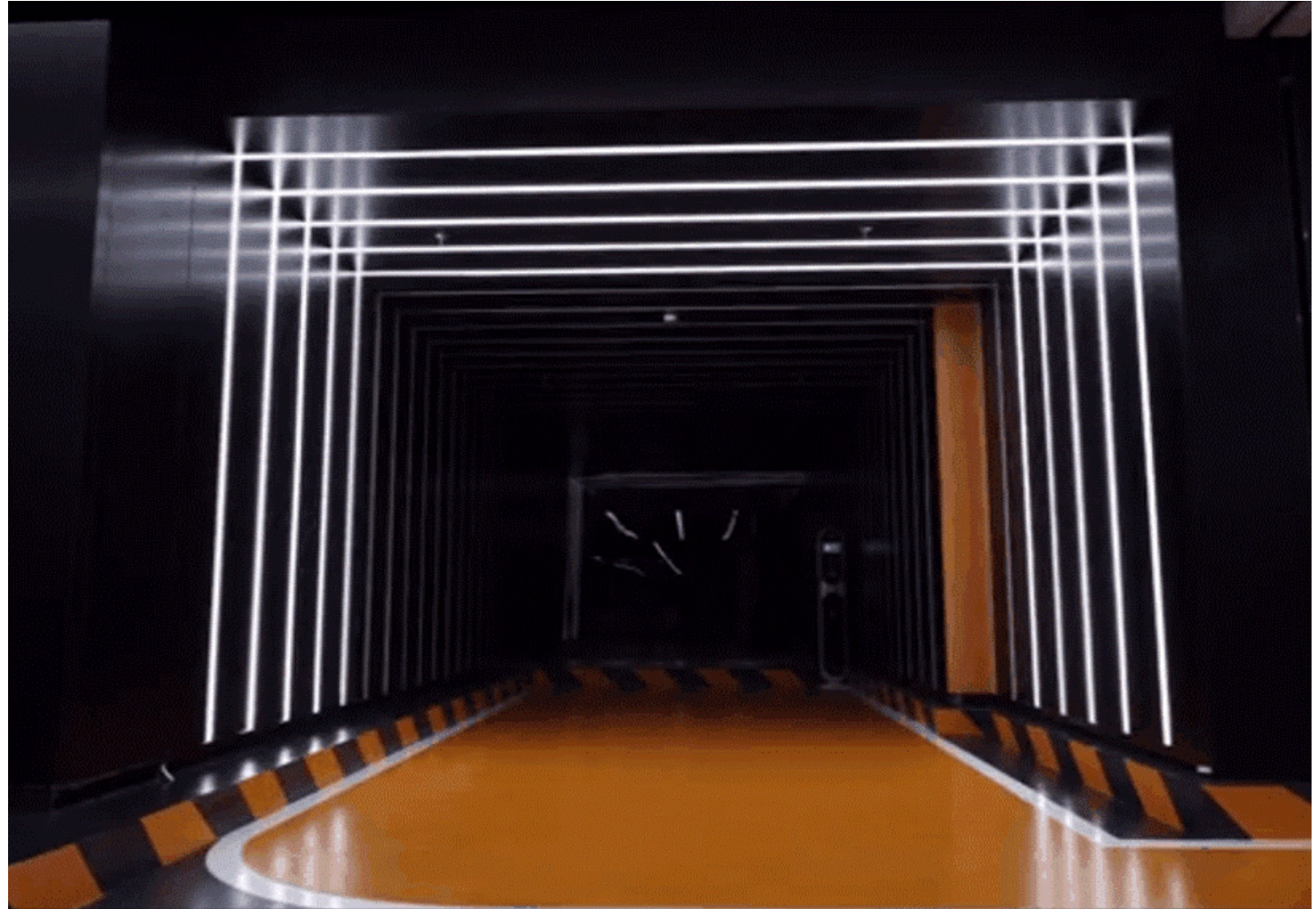
停车库，只能是像人们印象中那样  
灰灰暗暗，闷闷沉沉的吗？  
当然不是！

## 酷 大V车位





## 炫 时空隧道车位



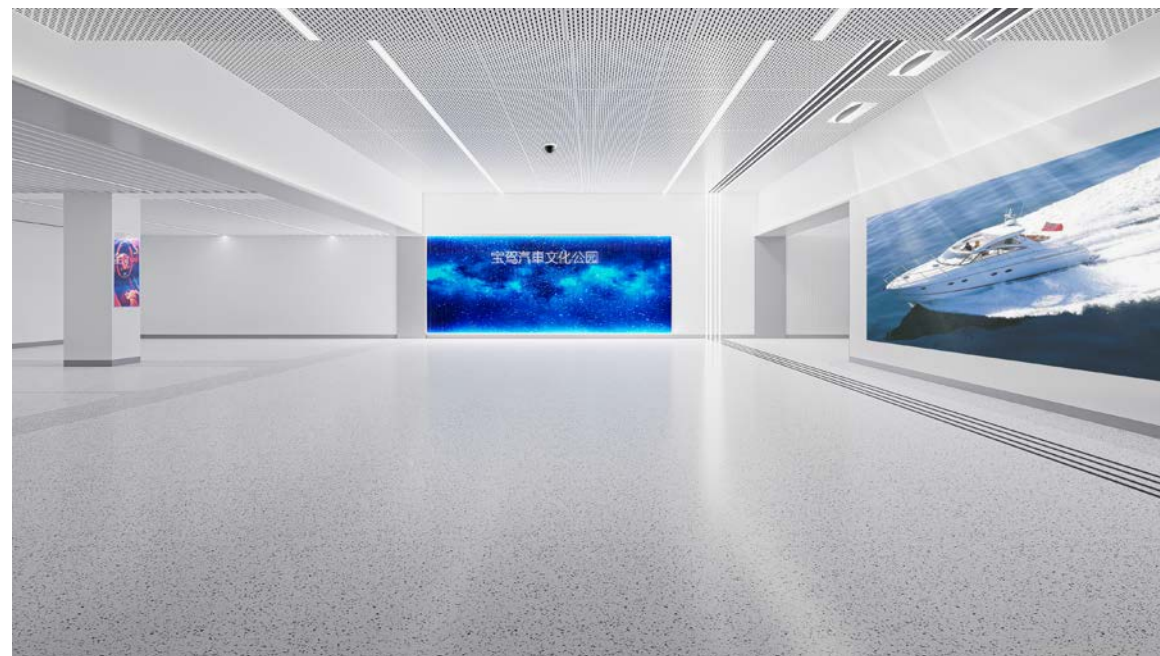
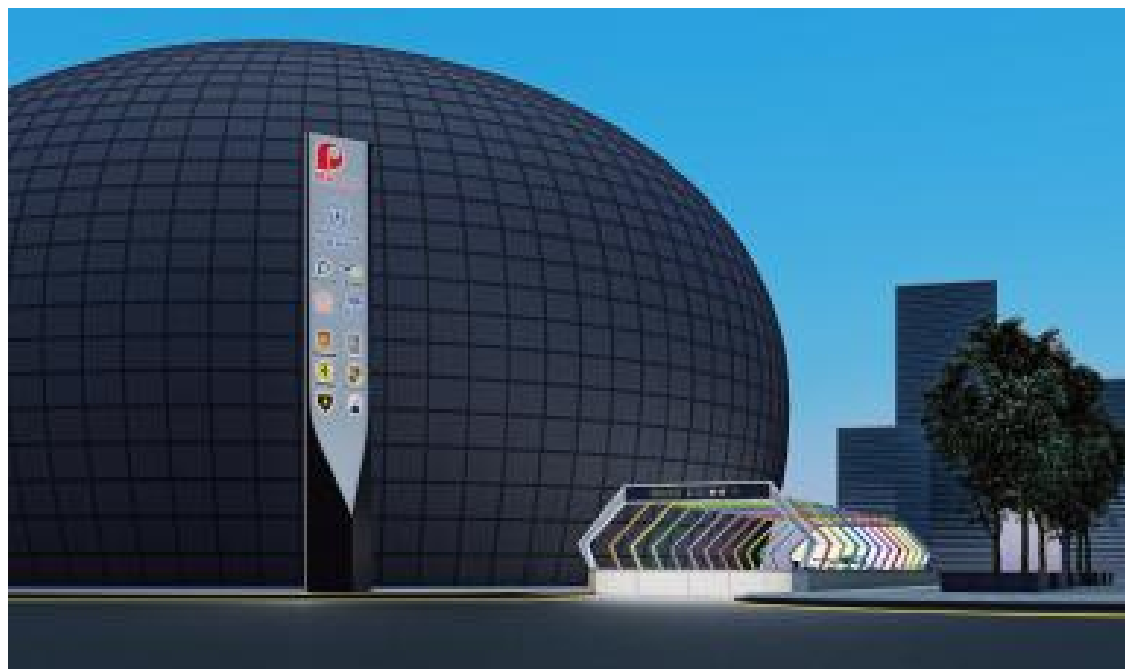
## 壕 超跑车位



宝驾汽车文化公园  
梦想空间智慧停车场城市展厅

## 梦想空间智慧停车场城市展厅，是宝驾汽车主题 公园重要的功能构成

宝驾汽车文化主题公园是宝驾集团20年发展、推陈出新打造的全新生活  
业态，是集展示、文化、体验、商务、赛事、娱乐、会客、教育、科技应用



## 梦想空间城市地下停车场展厅的建设，实现传统 停车场从功能服务向商业服务转型升级！

全国首个地下停车场最高技术应用博物馆

全国首个全环保、绿色生态型停车场文化展览馆

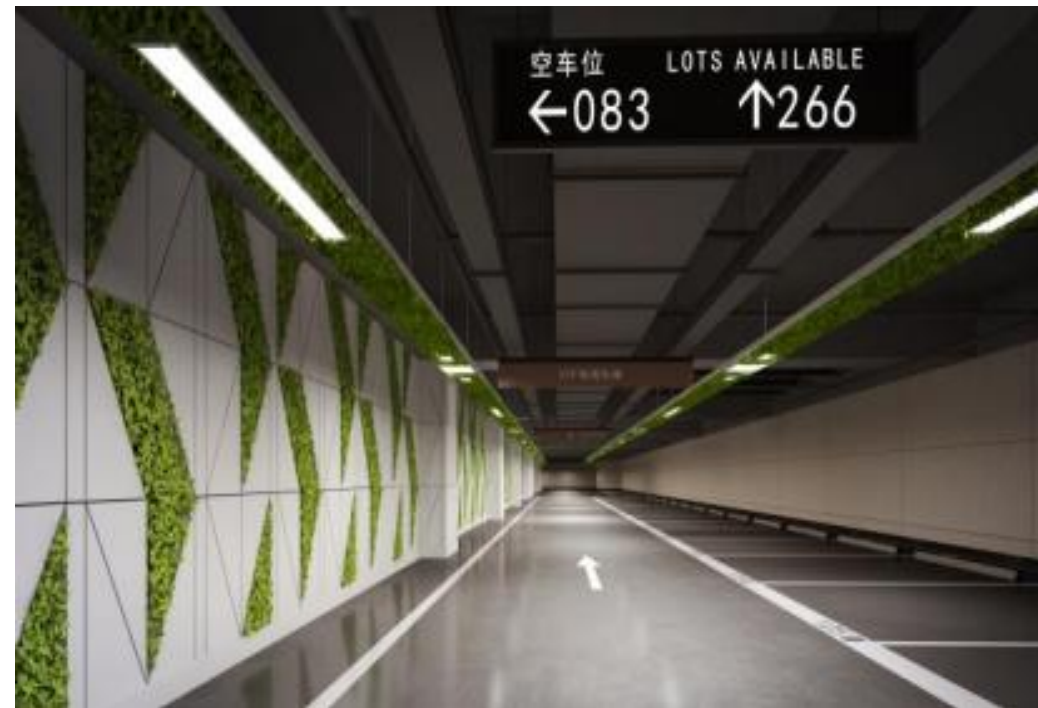
全国首个地下停车场展示、技术应用示范中心

全国首个现代化5G智慧、新基建停车场标准化模板

全国首个地下停车场系统工程展示、交易、服务超市

全国首个停车场产品、材料、技术应用中心

全国首个停车场设计、施工、运营管理展示中心

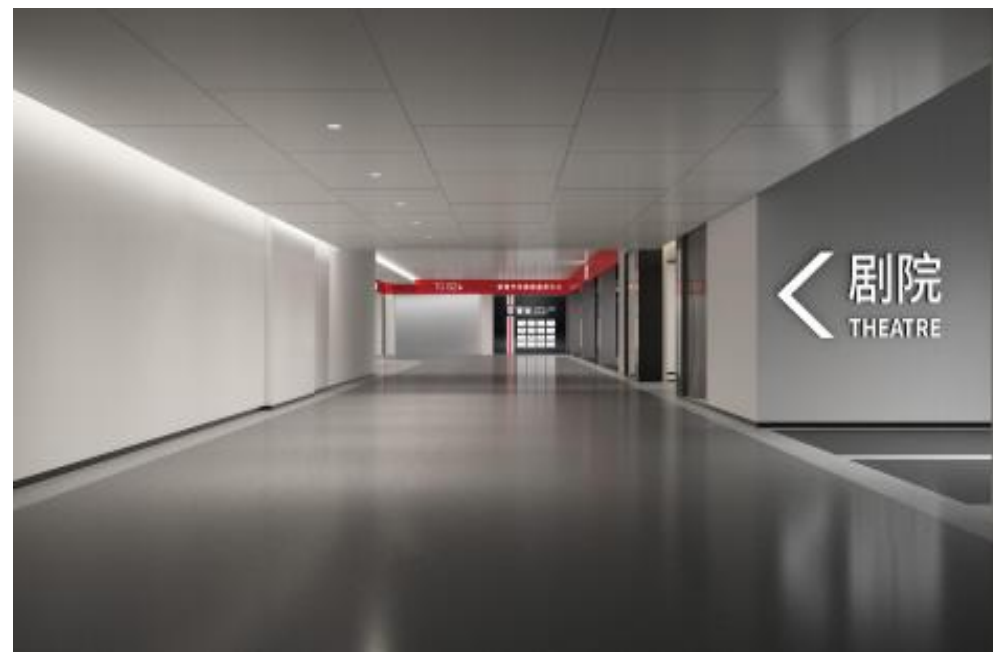


## 明晰目标

## 明确方向

- 地下停车场工程行业的顶层标准设计者
- 成为全国地下停车场设计、技术、科技应用的最高水平样板
- 整合资源、链接平台、创新发展，提升行业竞争力，做行业领头羊；

凝聚智慧 探求创想  
开拓创新 成就未来

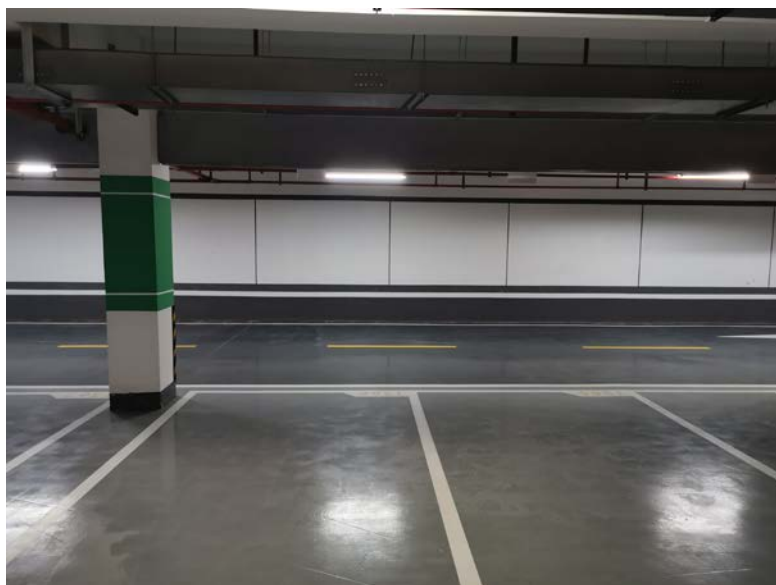


## 万达御湖世家 车库升级

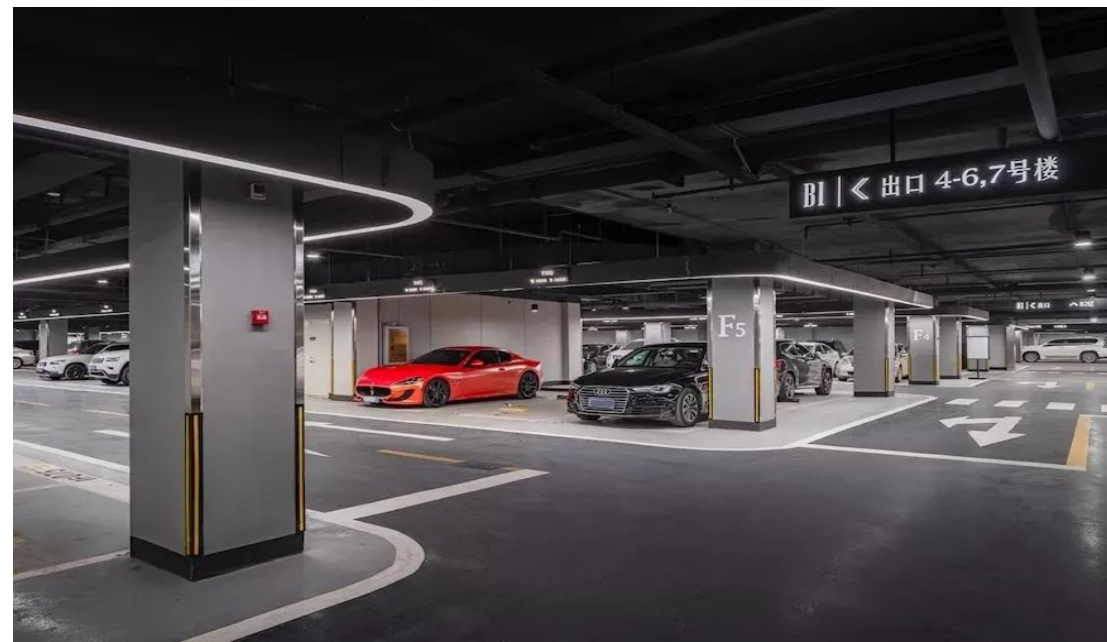
使用产品  
质感艺术涂料  
无机涂料



改造前

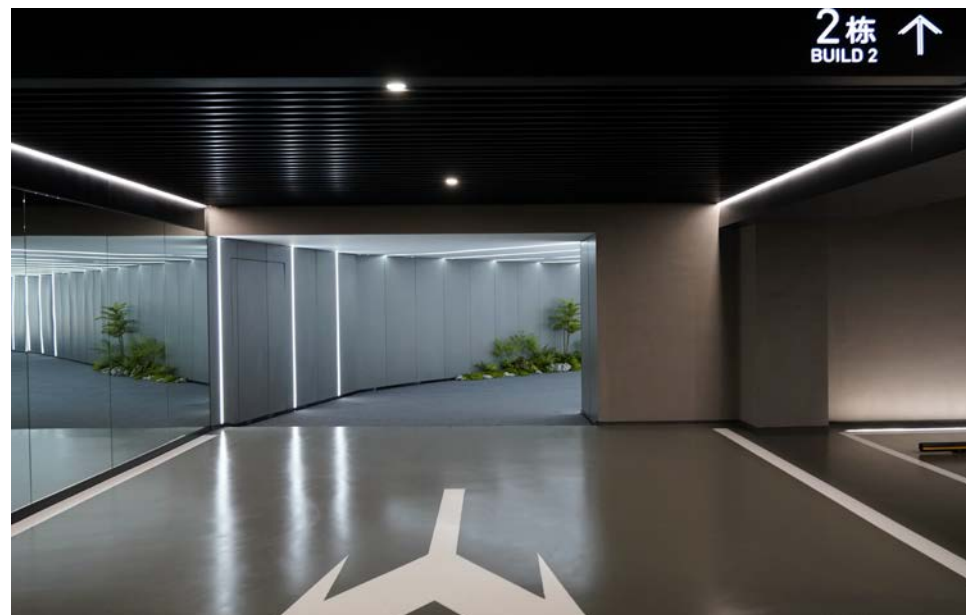


改造后



## 万达汉印车库

使用产品  
质感艺术涂料





## 光彩国际

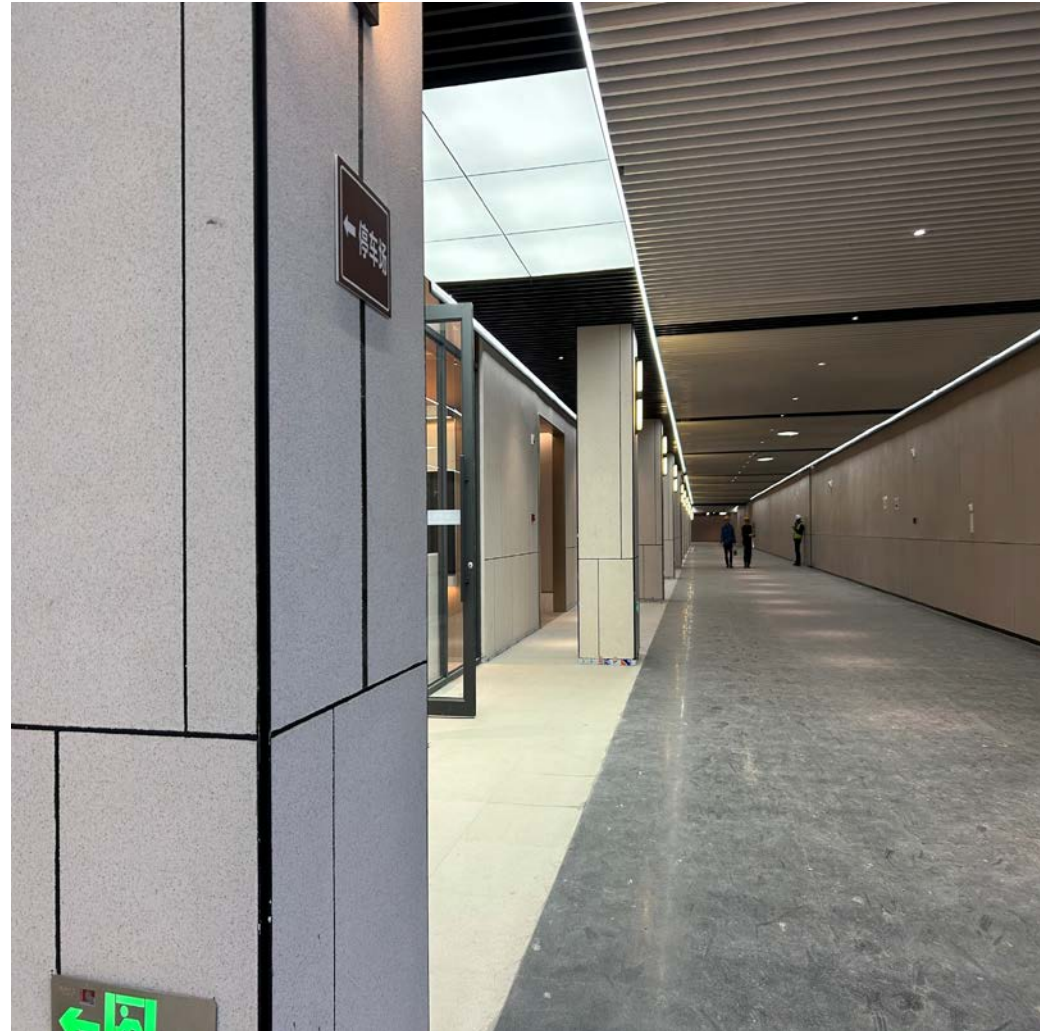
使用产品

晶彩石、质感艺术涂料、无机涂料



## 国家电网车库

使用产品  
坎特拉、晶彩石



## 国家电网车库延伸到外墙翻新、 室内公区

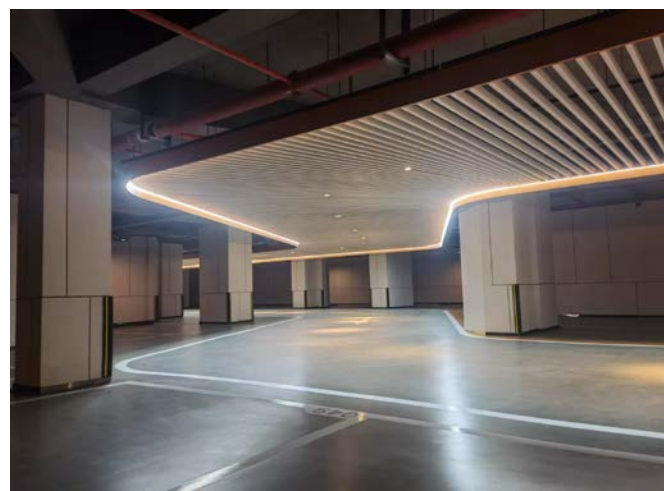
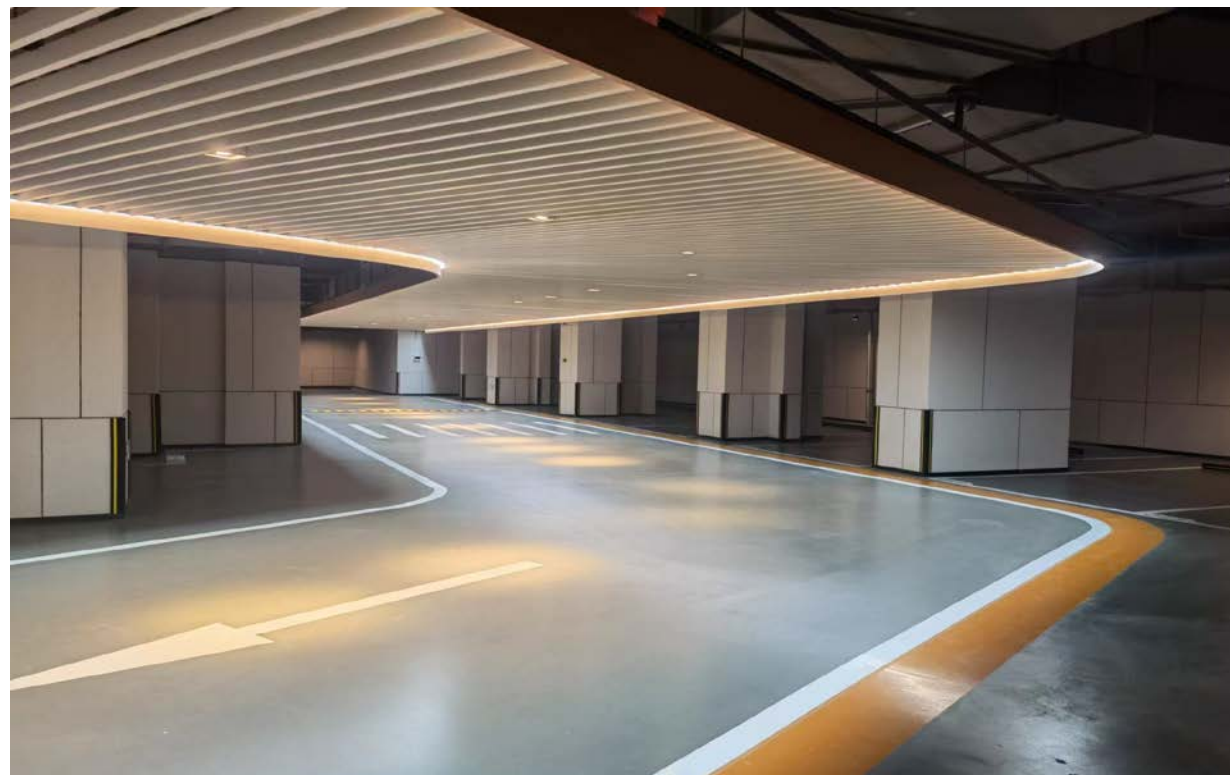
使用产品  
晶彩石、质感艺术涂料



## 五福路壹号车库

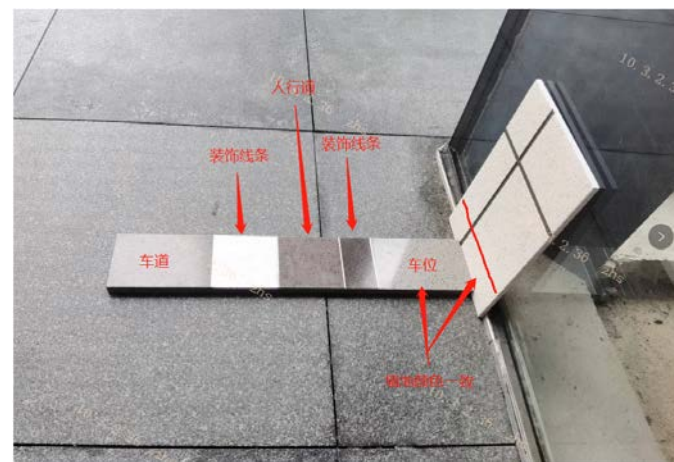
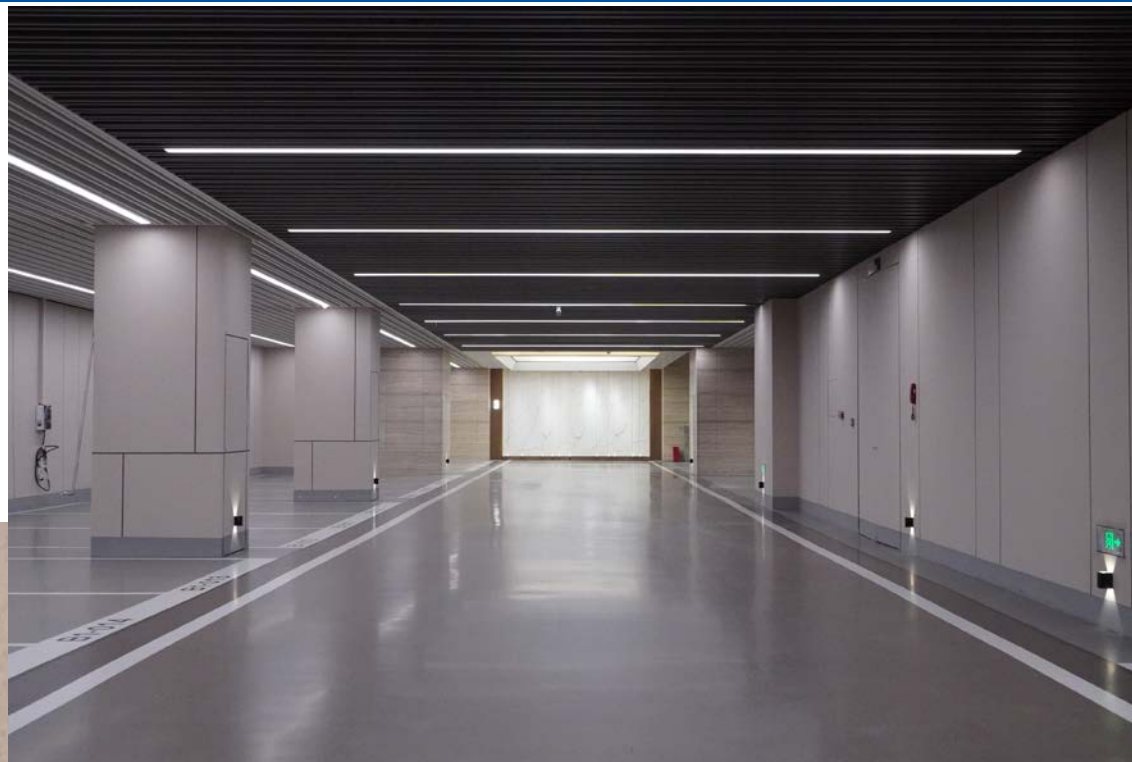
使用产品

晶彩石、质感艺术涂料



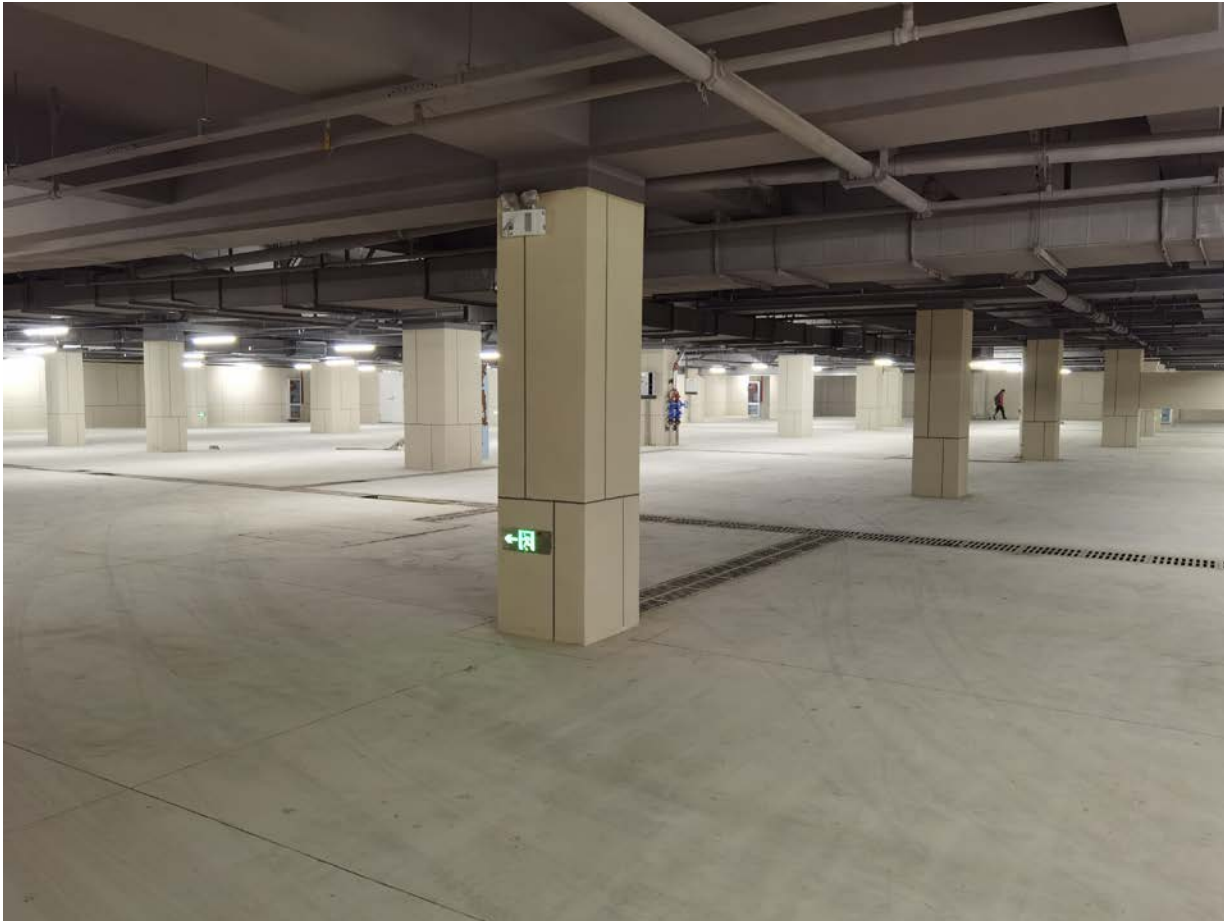
## 天俊车库

使用产品  
晶彩石



## 育才二小车库

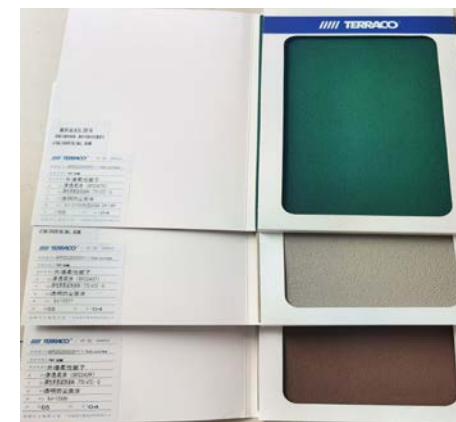
使用产品 质感艺术涂料、彩哑



## 华侨城车库

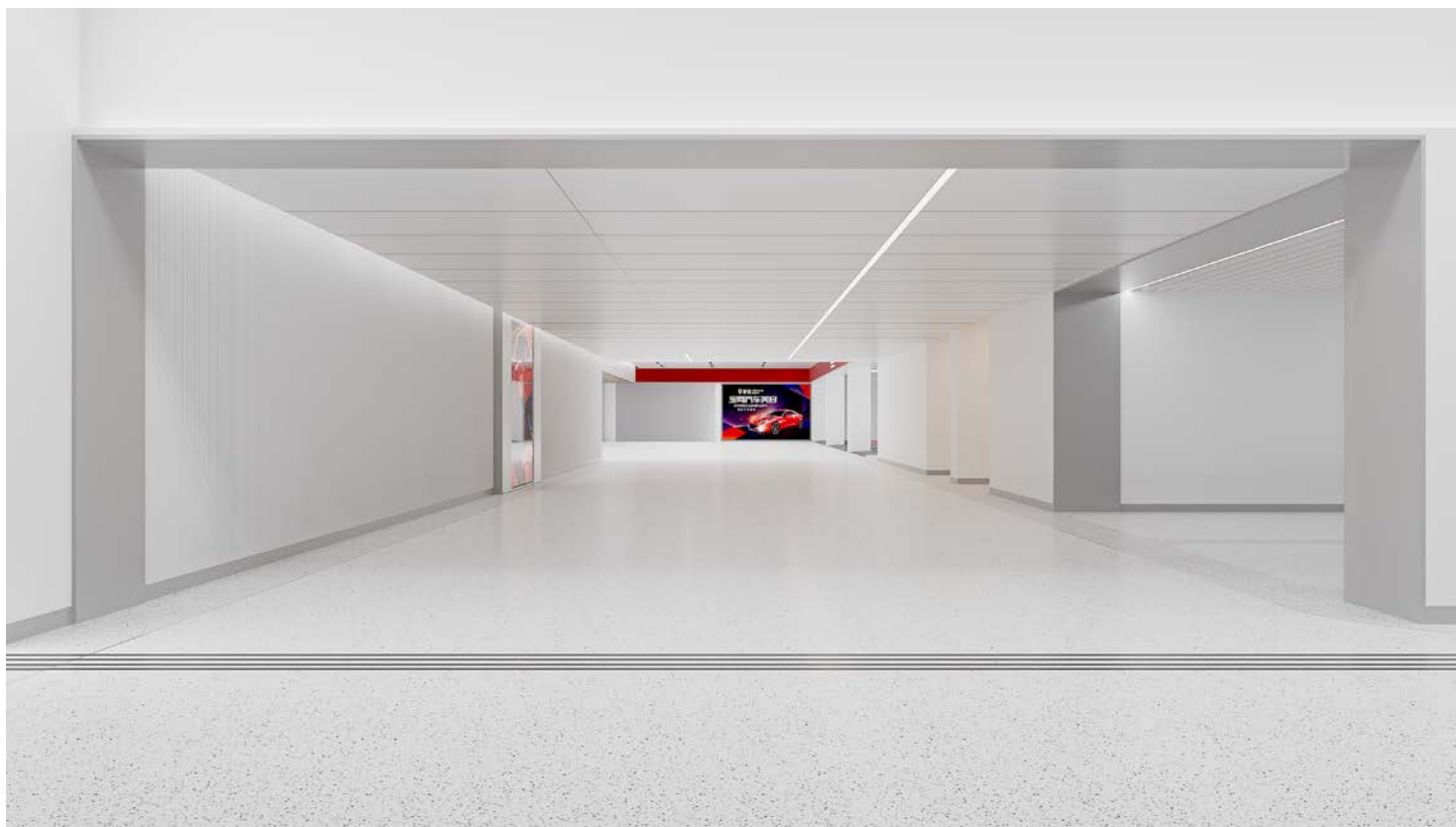
使用产品

质感艺术涂料



## 保利文化公园车库

高光陶瓷漆





# 深圳地铁五期地铁17号线 深圳12号线二期景观 停车场的运用库+综合楼外立面



表 5.3.1 地下民用建筑内部各部位装修材料的燃烧性能等级

序号	建筑物及场所	装修材料燃烧性能等级						
		顶棚	墙面	地面	隔断	固定家具	装饰织物	其他装修装饰材料
1	观众厅、会议厅、多功能厅、等候厅等,商店的营业厅	A	A	A	B <sub>1</sub>	B <sub>1</sub>	B <sub>1</sub>	B <sub>2</sub>
2	宾馆、饭店的客房及公共活动用房等	A	B <sub>1</sub>	B <sub>1</sub>	B <sub>1</sub>	B <sub>1</sub>	B <sub>1</sub>	B <sub>2</sub>
3	医院的诊疗区、手术区	A	A	B <sub>1</sub>	B <sub>1</sub>	B <sub>1</sub>	B <sub>1</sub>	B <sub>2</sub>
4	教学场所、教学实验场所	A	A	B <sub>1</sub>	B <sub>2</sub>	B <sub>2</sub>	B <sub>1</sub>	B <sub>2</sub>
5	纪念馆、展览馆、博物馆、图书馆、档案馆、资料馆等的公众活动场所	A	A	B <sub>1</sub>	B <sub>1</sub>	B <sub>1</sub>	B <sub>1</sub>	B <sub>1</sub>
6	存放文物、纪念展览物品、重要图书、档案、资料的场所	A	A	A	A	A	B <sub>1</sub>	B <sub>1</sub>
7	歌舞娱乐游艺场所	A	A	B <sub>1</sub>	B <sub>1</sub>	B <sub>1</sub>	B <sub>1</sub>	B <sub>1</sub>
8	A、B级电子信息系统机房及装有重要机器、仪器的房间	A	A	B <sub>1</sub>	B <sub>1</sub>	B <sub>1</sub>	B <sub>1</sub>	B <sub>1</sub>
9	餐饮场所	A	A	A	B <sub>1</sub>	B <sub>1</sub>	B <sub>1</sub>	B <sub>2</sub>
10	办公场所	A	B <sub>1</sub>	B <sub>1</sub>	B <sub>1</sub>	B <sub>1</sub>	B <sub>2</sub>	B <sub>2</sub>
11	其他公共场所	A	B <sub>1</sub>	B <sub>1</sub>	B <sub>2</sub>	B <sub>2</sub>	B <sub>2</sub>	B <sub>2</sub>
12	汽车库、修车库	A	A	B <sub>1</sub>	A	A	—	—

# 地下车库的发展趋势

- 1-仅仅作为停车的功能在淡化，和其他功能性区域联通
- 2-辨识度提高，区域分明
- 3-更加注重用户的心里感受
- 4-车库档次必须与自身定位相匹配
- 5-防火等级要求非常重视

## 哪些车库项目比较好切入

### 注重形象的客户

1-定位中高端的商业体、写字楼

2-大型企业

3-学校、图书城

4-医院

5-化工厂

4-地产高端楼盘

# 如何快速寻找这类客户， 获取有效信息

- 1-通过地坪、地铁设计施工单位
- 2-通过装饰施工单位
- 3-高端新楼盘甲方设计部
- 4-通过优质成品车库， 追溯设计单位和施工单位

# 找出客户痛点，引导需求

## 传统乳胶漆的六个弊端

- |      |       |       |
|------|-------|-------|
| 1-发霉 | 2-褪色  | 3-粉化  |
| 4-脱落 | 5-档次低 | 6-不防火 |

## 晶彩石、弹性质感涂料、无机涂料的八大优势

- |       |       |         |
|-------|-------|---------|
| 1-防潮  | 2-防霉  | 3-不褪色   |
| 4-抗开裂 | 5-档次高 | 6-耐久性好  |
| 7-耐擦洗 | 8-耐擦洗 | 9- A级防火 |

# 有必胜信念，才能成为战场上的胜利者

## 做标杆项目，打造品牌知名度

利用我们的产品性能优势，在车库多做出一些标杆项目，在行业中形成口碑--车库项目用涂耐可品牌是最好的选择！

**//// TERRACO®**

**//// BUILD  
BETTER**

**涂耐可-让建筑更美好**