

**TERRACO**  
The House of Scandinavian Finishing Materials

**建筑与市政工程防水新规**

**1000亿增量市场**

**Discover Terraco's innovative waterproofing  
facade solutions**

# TERRACO. BUILD BETTER

For over 40 years, Terraco has been developing innovative class leading solutions for the construction Industry. Terraco truly believes in working closely with customers to help accomplish projects together. Terraco is committed to help customers in construction, build better structures and better buildings.





# 举目皆「补丁」的外墙发生了什么？





「补丁」是对开裂渗水的外墙不得  
不进行临时补救措施，不但不治本，  
还影响外墙美观，更多的是无法根  
治的渗水现象。完建楼要根治只能  
从保温层开始重新整改，旧改造价  
远高于新建。

**造成大量渗水漏水的根本原因是住  
建部从未在外墙墙体防水规范中做  
出强制防水工艺要求。建筑商完全  
依赖以次充好的保温砂浆和所谓的  
「防水柔性」腻子，以及不达标的  
低端真石漆或「弹性」涂料，以求  
用最低成本完成外饰面装饰。**

中华人民共和国国家标准



GB 55030-2022

P

## 建筑与市政工程防水通用规范

General code for waterproofing of building and municipal  
engineering

2023年4月1日，住建部发布的国家标准《**建筑与市政工程防水通用规范**》宣告正式实施！这份**史上最严格的防水技术规范**，**涵盖建筑和市政**两个大范畴，**建筑建材领域各行业决胜通用规范时代开始了！**

---



# 1500亿元增量空间，外墙防水占一半以上



中国建筑防水协会邀请专家对若干城市100万平方米已建民用建筑的防水工程，分地下、屋面、外墙、室内部位，用现行规范和防水新规分别进行计算，得出**防水新规如全面落地，防水材料扩容将增加总量为80%左右的结论。**

具体增量方面，业内人士预测，地下防水工程预计增加防水面积约为4.8亿平方米；屋面工程预计可增加防水涂料约50万吨（2亿平方米），增加卷材防水约1亿平方米；室内工程预计面积增加约2亿平方米，防水涂料增加量约50万吨；**外墙墙体防水在现行规程中无强制要求，但防水新规要求，外墙防水层必须做一道或二道，外墙防水几乎全部为增量，且增量巨大。**

---



## 墙面防水层做法应符合下列规定：

- 1 防水等级为一级的框架填充或砌体结构外墙，应设置2道及以上防水层。  
防水等级为二级的框架填充或砌体结构外墙，应设置1道及以上防水层。  
当采用2道防水时，应设置1道防水砂浆，及1道防水涂料或其他防水材料。
- 2 防水等级为一级的现浇混凝土外墙、装配式混凝土外墙板应设置1道及以上防水层。

防水等级为二级的建筑包括的重要工业与民用建筑、高层、超高层建筑、档案馆、医院等。

2023年4月1日防水通用规范强制之前，一般的防水工作面主要集中在屋面和一层楼以下部位。大建筑立面一般很少用到专业防水涂料，外保温抹面和所谓的「防水」柔性腻子实质上无法提供靠谱的防水功能。这就是为何老楼乃至新楼盘完工后没多久都会出现大面渗水的现象。严重者导致保温层剥落，轻者到处开裂渗水，这种到处是补丁的防水补救方式目前比比皆是...

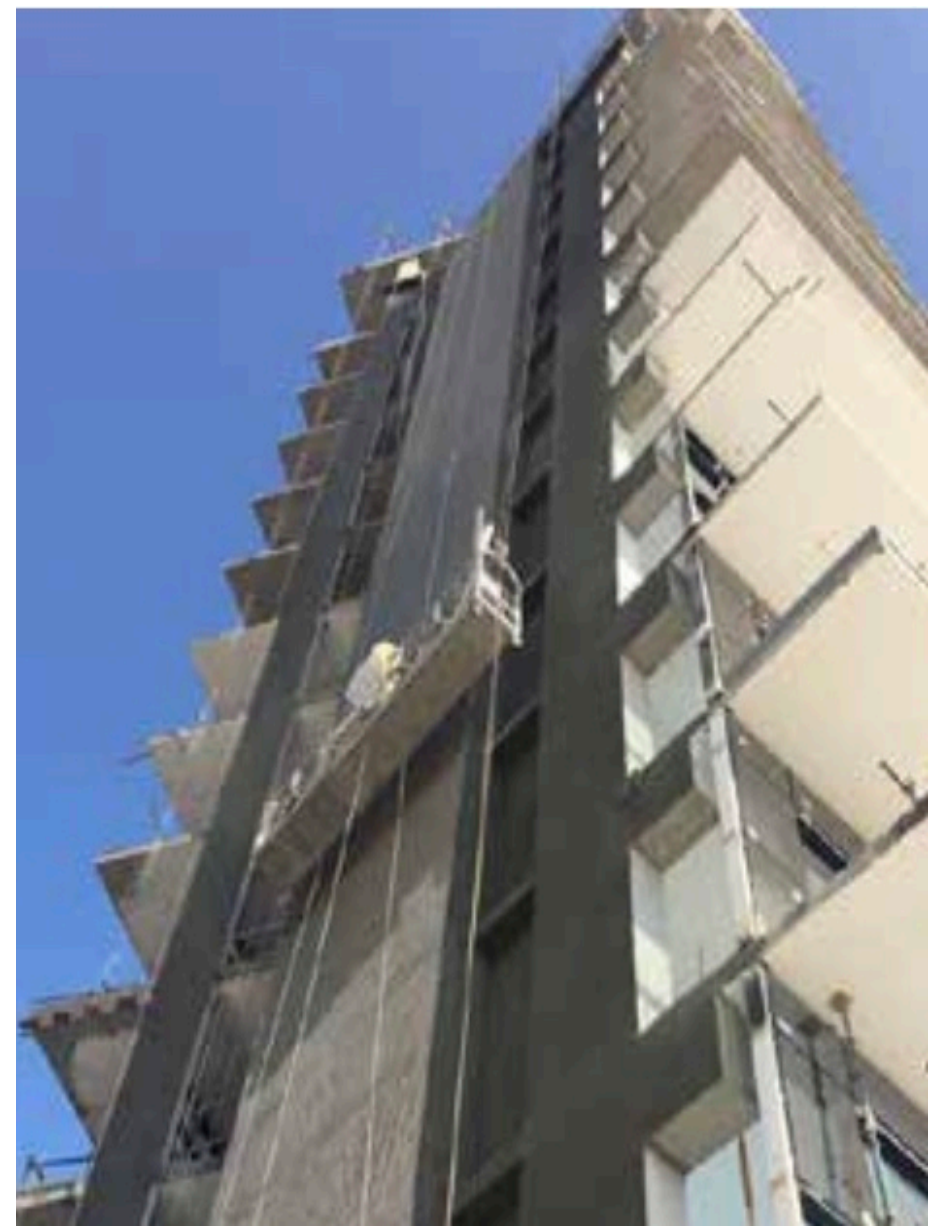


### 571结晶渗透型防水浆料

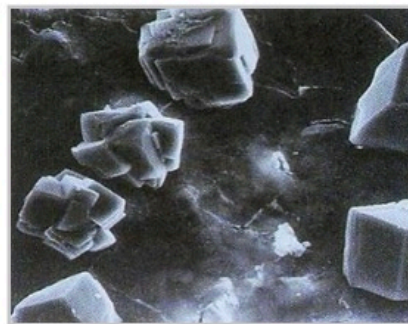


**特点概述：**结晶渗透型防水浆料渗透力强，可渗透到基层内部形成枝蔓状结晶体，隔断结构内的水分子通道，从而起到防水效果。持续结晶，可修复结构裂缝。具有正负压防水功能，能提高混凝土强度。

**应用范围：**可以持续结晶堵塞空隙，独特的自我修复能力，防水作用持久，长期无惧渗漏。此防水浆料可以做在背水面，例如水塔，高层建筑，无需进入到内部里面做防水工程，可以使用571结晶渗透防水浆料在外部做防水工程。571结晶渗透型防水浆料是单组份防水，现场施工方便，不会由于添加剂配比不够而产品防水力度降低的风险。







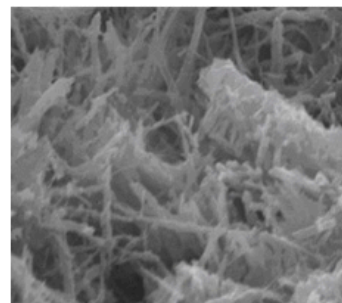
未经处理的混凝土结构，结构松散。



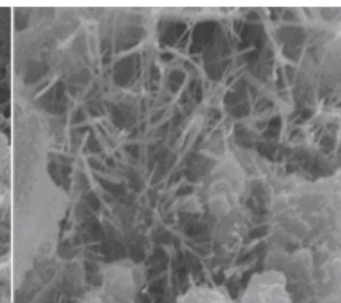
涂刷571防水浆料3天的混凝土结构，混凝土毛细孔道中出现针状结晶体。



涂刷571防水浆料28天的混凝土结构，混凝土毛细孔道中产生致密的针状结晶体。这种结晶增强了混凝土的密实度，同时切断了水的流动通道。



晶体的增长



结晶体堵塞孔隙

**571结晶防水的原理：通过涂刷结晶型防水渗透进入混凝土毛细孔后产生致密的结晶体，堵塞了混凝土松散的结构，增强混凝土的结构密实度，从而切断水流的通路。**

---





2015000586E



# 检 验 报 告

TEST REPORT

中心编号(№): WT2015B04N00502

委托单位: 广东涂耐可建筑涂料有限公司  
 Entrusted by \_\_\_\_\_  
 样品名称: 涂耐可 571 结晶渗透防水涂料  
 Sample Name \_\_\_\_\_  
 检验类别: 委托检验  
 Test Type \_\_\_\_\_

国家建筑材料测试中心  
 National Research Center of Testing Techniques for Building Materials



WT2015B04N00502

## 国家建筑材料测试中心 (National Research Center of Testing Techniques for Building Materials)

### 检 验 报 告

(Test Report)

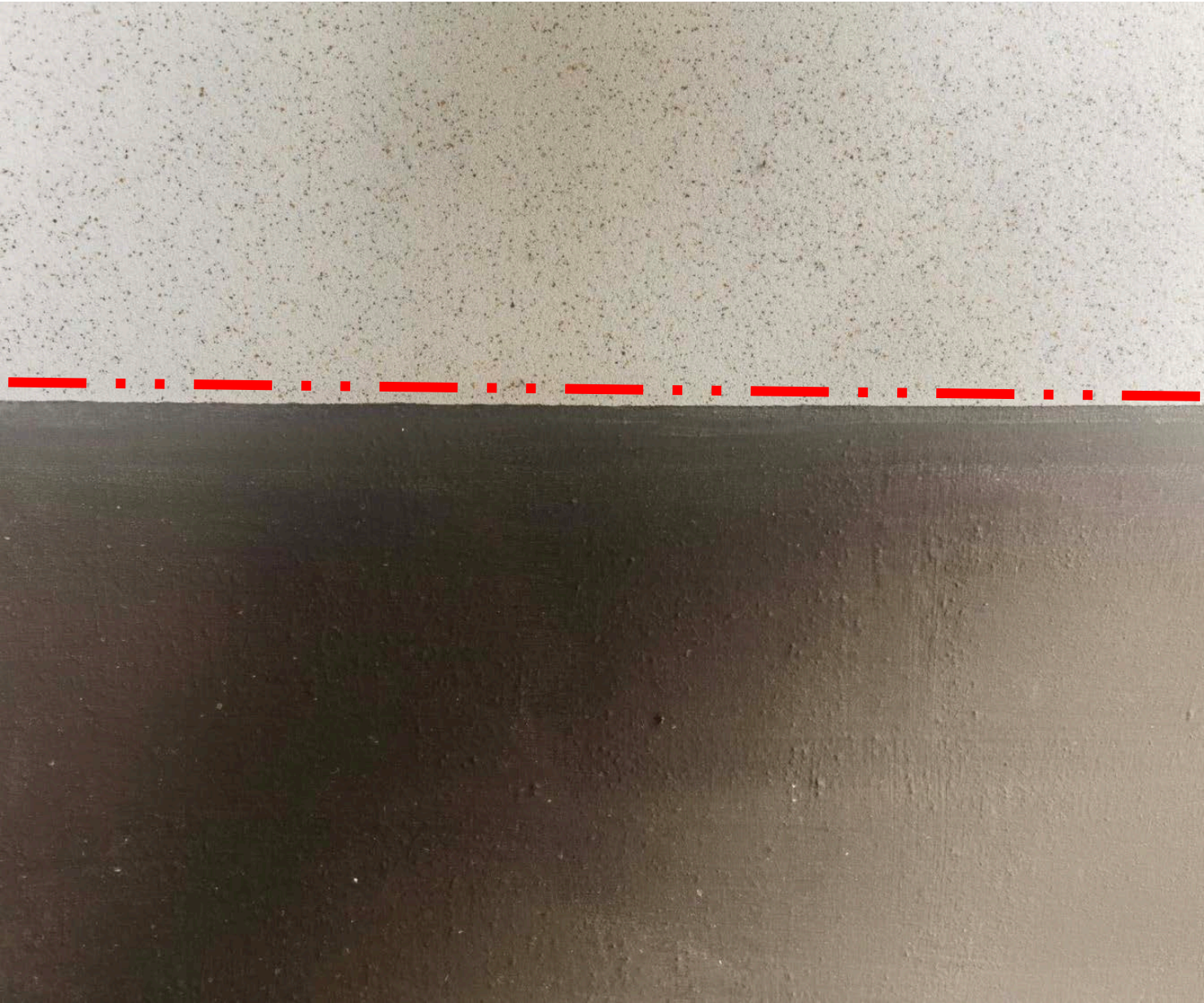
中心编号: WT2015B04N00502

第 2 页 共 2 页

序号	检验项目		标准要求 表 1 水泥基渗透结 晶型防水涂料	检验结果	单项 结论
1.	外观		均匀、无结块	均匀、无结块	符合
2.	施工性	加水搅拌后	刮涂无障碍	刮涂无障碍	符合
		20min	刮涂无障碍	刮涂无障碍	符合
3.	抗折强度,28d		≥ 2.8MPa	5.8MPa	符合
4.	抗压强度,28d		≥ 15.0MPa	36.0MPa	符合
5.	湿基面粘结强度,28d		≥ 1.0MPa	1.04MPa	符合
6.	砂浆抗渗 性能	带涂层砂浆的 抗渗压力 <sup>a</sup> ,28d	报告实测值	0.9MPa	---
		抗渗压力比 (带涂层),28d	≥ 250%	300%	符合
		去除涂层砂浆的 抗渗压力,28d	报告实测值	0.6MPa	---
		抗渗压力比 (去除涂层),28d	≥ 175%	200%	符合
备注: <sup>a</sup> 基准砂浆和基准混凝土 28d 抗渗压力应为 0.4 <sup>+0.0</sup> <sub>-0.1</sub> MPa, 并在产品质量检验报告中列出。 基准砂浆 28d 抗渗压力为 0.3MPa。					

抗折抗压强度&抗渗压力达标值确保防水与找平双重功效





在住建部颁布的建筑防水通用强制规范中的针对**防水等级为二级的框架填充或砌体结构外墙**，应设置**1道及以上防水层**。当采用**2道防水时**，应设置**1道防水砂浆**，及**1道防水涂料或其他防水材料**的相关硬性规定

涂耐可571结晶渗透型防水不仅能提供有效的专业建筑防水涂层保护，而且其批刮工艺兼具腻子**找平**的功能，一举两得

住建部强制防水新规为外装饰工程分包单位提供了采集防水与找平双合一选材选项，同时也大大节省了施工造价。







**外墙立面的专业防水补强是目前外墙施工规范中唯一遗漏的灰色地带，唯有通过强制规范，方可一劳永逸根治建筑「癌症」，解决举目皆「补丁」的建筑外观缺陷，还城市建筑应有的健康与审美。**

---