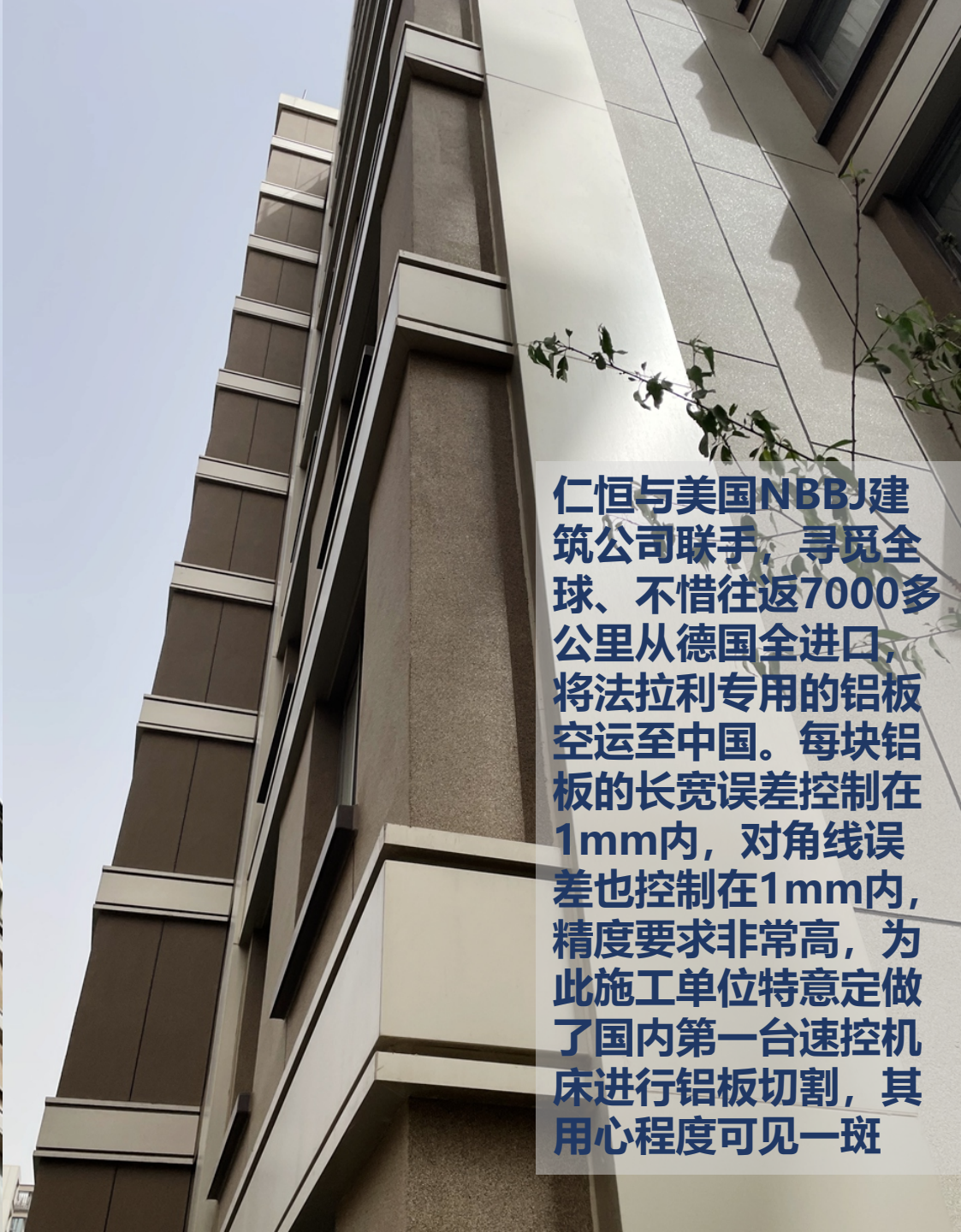


//// TERRACO
The House of Scandinavian Finishing Materials

**坎特拉晶彩石幕墙+法拉利铝板构件
创新构建外立面精工品质**

**A Perfect Design Match While Terralite Cantera
Working With ACP Molding Together**



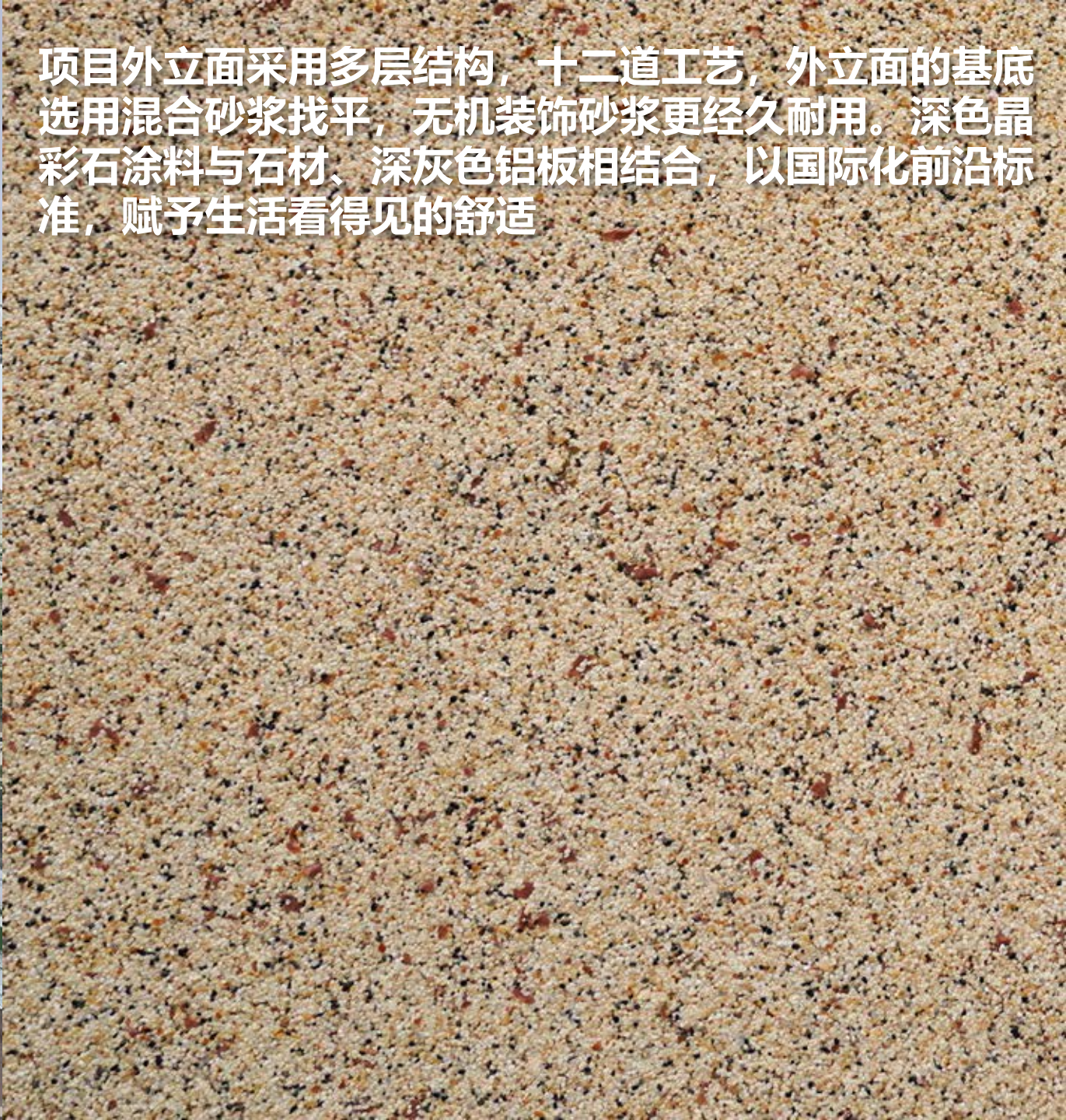
仁恒与美国NBBJ建筑公司联手，寻觅全球、不惜往返7000多公里从德国全进口，将法拉利专用的铝板空运至中国。每块铝板的长宽误差控制在1mm内，对角线误差也控制在1mm内，精度要求非常高，为此施工单位特意定做了国内第一台速控机床进行铝板切割，其用心程度可见一斑

山墙部位基本采用铝板构件设计，秉持「去风格化」原则，营造纯粹和简洁的观感、整体沉稳大气。即使在日间光线照射下褶皱生辉、彰显高端雅致魅力





项目外立面采用多层结构，十二道工序，外立面的基底选用混合砂浆找平，无机装饰砂浆更经久耐用。深色晶彩石涂料与石材、深灰色铝板相结合，以国际化前沿标准，赋予生活看得见的舒适





外立面采用铝板+涂耐可坎
特拉晶彩石幕墙，金属构件
相结合的处理手法，构筑出
建筑线条更美的艺术空间，
也使得原本冰冷的金属立面
有了温度，绽放温暖层次。



坎特拉晶彩石不仅在铝板层间墙部位营造出石材的质感，让原本冰冷的金属质感立面有了温度和层次感。深色晶彩石涂料与石材、深灰色铝板相结合，以国际化前沿标准，赋予生活看得见的舒适。



魔鬼藏在细节里！
铝板构件与晶彩石幕墙丝丝紧扣
足见现场工艺与用工细节之过人之处
实现建筑美学与居住品质的完美结合，
延展建筑的新定义，以历久弥新的建
筑制式，仁恒领先国际化共识

建筑的外立面是建筑的重要组成部分，外立面材料的选择与风格决定了整栋建筑的气质。随着大众审美需求的提升，都市中的人们亦在追求着各自的「颜值」生活，在美的多元化发展下，栖息和工作在各种建筑围合的空间里，城市建筑的美感成为更为直接的追求方式。

